

# Approach Business Center (ABC)

Approach Business CRM Cockpit Competence Center (ABC)

Crew Ressource Management // Leadership // Team-Management // Teambildung

„Successful in Cockpit – Successful in Business“

**SEMINARE MIT MEHRWERT FÜR IHR/E TEAM/S.** Die Qualität der Zusammenarbeit ist entscheidend für den Erfolg innerhalb jeder Unternehmung ... Jede Kette ist nur so stark wie ihr schwächstes Glied ... Wir helfen Ihnen bei der **Steigerung der Team-Effizienz.**





## Approach Business CRM Cockpit Competence Center (ABC)

### SEMINARE MIT MEHRWERT FÜR IHR/E TEAM/S

Die Qualität der Zusammenarbeit ist entscheidend für den Erfolg in jeder Unternehmung ... Jede Kette ist nur so stark wie ihr schwächstes Glied ... dies gilt auch für Ihre Teams.

Die Mitarbeiter und letztlich die daraus resultierenden Teams sind das **wichtigste Kapital eines jeden Unternehmens**: Diesen Satz hat wohl jede Führungskraft und jeder Personalverantwortliche / Abteilungsleiter schon einmal gehört. Doch ein erfolgreiches, starkes, effektives, zielorientiertes und motiviertes Team aufzubauen, ist harte und konsequente Arbeit. Kein Wunder, dass sich viele Arbeitgeber bei dem Gedanken an die Arbeit bezüglich Teamdynamik und Massnahmen wie Teambuilding oft überfordert fühlen. Wie kann man diesen Prozess also zugänglicher machen?

Vereinfacht ausgedrückt besteht das Ziel von Teambuilding-Aktivitäten darin, eine Gruppe zu vereinen und sie dabei zu unterstützen, **besser zusammenzuarbeiten, um ihre gemeinsamen Ziele zu erreichen**. Dabei lernen die Mitarbeiter mehr über die Fähigkeiten und Funktionen der anderen innerhalb des Teams, was den Zusammenhalt der Gruppe deutlich stärkt. Das Finden einer gemeinsamen Basis fördert die Kommunikation sowie das Gefühl des Respekts und des Vertrauens in die Fähigkeiten des jeweils anderen. Daher werden die Teammitglieder stärker miteinander verbunden sein. Die Mitarbeiter arbeiten gerne zusammen (oder tolerieren es zumindest), und das Unternehmen erreicht somit die angestrebten Ziele. Ein **"WIN-WIN"** für alle Beteiligten und eine **Effizienz-Steigerung!**



## Unsere ABC-Seminare vs Business

### FLYFSX - Teambildung

### Business Umgebung

Flight-Briefing / Einführung	↔	Unternehmensvorgaben, Vorgaben der Geschäftsleitung, rechtliche Normen, Abteilungsvorgaben, Projektgesamtvorgaben, ....
Team-Einführungsflüge	↔	Fachkompetenz der Mitarbeiter (Elerntes Wissen)
Briefing im Team	↔	Briefing der Mitarbeiter vor dem Arbeitseinsatz durch Leitung (Abteilungsleitung, Unternehmensleitung, Projektleitung, ...) + Briefing im Team
Einarbeitung / Vorbereitung	↔	Einarbeitung in die Aufgaben / Vorbereitung
Missions-Parameter	↔	Arbeits-Parameter
Rollendefinition (Wer hat die Führung, Wer macht was)	↔	Rollen-Definition im Team
Ablauf-Definierung	↔	Prozessmanagement
Umsetzung der Flugeinheit	↔	Umsetzung des Projektes, Umsetzung Arbeitseinsatz, Umsetzung Aufgabe
Verwendung von Checklisten	↔	Qualitätsmanagement = Checklisten im Business
Einhaltung Zeitmanagement	↔	Zeitmanagement / Zeitplanung: Bis wann müssen welche Arbeitsschritte vollzogen sein
Debriefing im Team (Take-Home / Lessons Learned)	↔	Ev. tägliches Debriefing innerhalb des Teams
Debriefing in der Runde: Take-Home / Lessons Learned	↔	Wöchentliche, monatliche Abteilungs-Sitzungen // Mitarbeiter-Gespräch (MAG)



## Seminare: Informationen

- Einführung: Teambildungs-Briefing / Seminar bezogene Theorie / Flight-Briefing
- Durchführung Flugeinheiten 1 + 2 – moderiert (Unterstützung durch Instruktoren)
- Vorbereitung / Einarbeitung in Flugeinheiten 3 und ff durch einzelne Crews
- Durchführung der Flugeinheiten 3 und ff – nicht moderiert (Checklisten + Bewertung)
- Lessons learned / Take Home
- Debriefing / Analysen & Auswertungen basierend auf den Bewertungen

Die Anzahl der Flugeinheiten in den Seminaren ist abhängig von der Teilnehmerzahl und Der Dauer des Seminars. Es werden je nach Seminar und Teilnehmerzahl zwischen 3 – 7 Flugeinheiten pro Teilnehmer durchgeführt.

## Skills in unseren ABC-Seminaren

In allen nachfolgenden Seminaren werden generell die nachfolgenden Skills thematisiert. In den einzelnen Nachfolge-Seminaren (3 – 9) werden die einzelnen Themen wie Kommunikation, Fehlerkultur, Leadership, ... vertieft thematisiert.

- **Herangehensweise** und Flugvorbereitung
- **Rollen- und Aufgabenverteilung** im Cockpit
- Teamfähigkeit / Zusammenarbeit im Team
- Effektive **Zusammenarbeit** im Team
- Klare **Kommunikation** im Team (Pilot / Copilot)
- **Entscheidungsfindung** in herausfordernden Situationen
- Führungsverantwortung / **Leadership**
- Konstruktiver Umgang mit **Fehlern / Fehlerkultur**
- **Stressmanagement** für Belastungssituationen / **Workload**
- Wichtige Takeaways für die **Zukunft (Lessons learned / Take Home Message)**
- Erfahrungen und **Erkenntnisse** aus vergangenen Situationen
- Effizienter Umgang mit **Checklisten**
- Anpassungsfähigkeit und **Agilität** im Management



# Flugpläne

Für die durchzuführenden Flugeinheiten erhalten die Teilnehmer entsprechende Flugpläne mit Flugrouten und allen relevanten Informationen zu den einzelnen Flügen. Die Flugpläne werden beim Flight-Briefing vollumfänglich erläutert.

## BASEL (LFSB)

Flug Beschreibung	Standard Flug Basel, LF 800 - LF 800
Eingetragener Flugzeugtyp	Airbus A320
Dat	10 Minuten
Aufgabenbeschreibung	Start und Landung in Basel 1. Takeoff Basel Platz 13 2. Steuerkurs HDG beibehalten, Fahrwerk und Klappen 3. Über 3000: zweite Steuerkurs HDG 225 4. Steigen auf 4000ft, maximal 200kt 5. Höhenabflug HDG 225 bis zum Fixstar 6. Lande Steuerkurs HDG 130, Sinken auf 2000ft 7. Steuert Indikation auf 1000ft, Flaps 1/2 setzen 8. Sinken auf 2000ft, Fahrwerk ausfahren 9. Klappen 3/4P/L, sinken, Speed reduzieren auf 180k 10. Beginn Anflug Platz 13, Autopilot off
Spezial	• Steiggeschwindigkeit: 180kt • Landung: 100kt • Flapsauswahl: max. 200kt
Auswahl	Ja
Aufgaben	• Captain: • Steuern des Flugzeuges • Bestimmung der Schubhebel (Thrustlevers) • Copilot: • Unterstützung / Überwachung • Bestimmung der Klappen (Flaps) des Fahrwerks • Überwachung der Speed V / der Höhe ALT / des Sinken • Aufgabenstellung anerkennen • Aufgabenstellung beenden • Flug erfolgreich abschließen mit Landung
Dat	Bitte achten Sie auf folgende Punkte: • Bei Änderung der Flugpläne, Schutz annehmen • Beim Beginn des Landevorganges: • Autopilot off • Klappen (Flaps) FULL setzen • Fahrwerk ausfahren • Geschwindigkeit reduzieren
Steuerungs-Adressen	

## DUBAI (OMDB)

Flug Beschreibung	Standard Flug DUBAI - OMDB - OMDB
Eingetragener Flugzeugtyp	Airbus A320
Dat	10 Minuten
Aufgabenbeschreibung	Start und Landung in Dubai 1. Takeoff Dubai Platz 20L 2. Steuerkurs HDG beibehalten, Fahrwerk und Klappen ausfahren, Autopilot einschalten 3. Steigen auf 4000ft, Maxspeed 200kt 4. Landebahn, vier Punkte folgen bis der Fixstar erreicht 5. Rechts Richtung „Abwärts“, Sinken auf 3000ft 6. Speed 180kt, Flaps 1/2 setzen 7. Rechts Richtung Flughafen verstellen, Sinken auf 2000ft, Fahrwerk ausfahren 8. Flaps 3/4P/L, sinken, Speed reduzieren auf 180kt 9. Beginn Anflug Platz 13R oder 13L, Autopilot off
Spezial	• Steiggeschwindigkeit: 180kt • Landung: 100kt • Flapsauswahl: max. 200kt
Auswahl	Ja/Nein, laut Trainer/der Teilnehmer
Aufgaben	• Captain: • Steuern des Flugzeuges • Bestimmung der Schubhebel (Thrustlevers) • Copilot: • Unterstützung / Überwachung • Bestimmung der Klappen (Flaps) des Fahrwerks • Überwachung der Speed V / der Höhe ALT / des Sinkens HDG • Aufgabenstellung anerkennen • Aufgabenstellung beenden • Flug erfolgreich abschließen mit Landung
Dat	Bitte achten Sie auf folgende Punkte: • Bei Änderung der Flugpläne, Schutz annehmen • Beim Beginn des Landevorganges: • Autopilot off • Klappen (Flaps) FULL setzen • Fahrwerk ausfahren • Geschwindigkeit reduzieren
Steuerungs-Adressen	

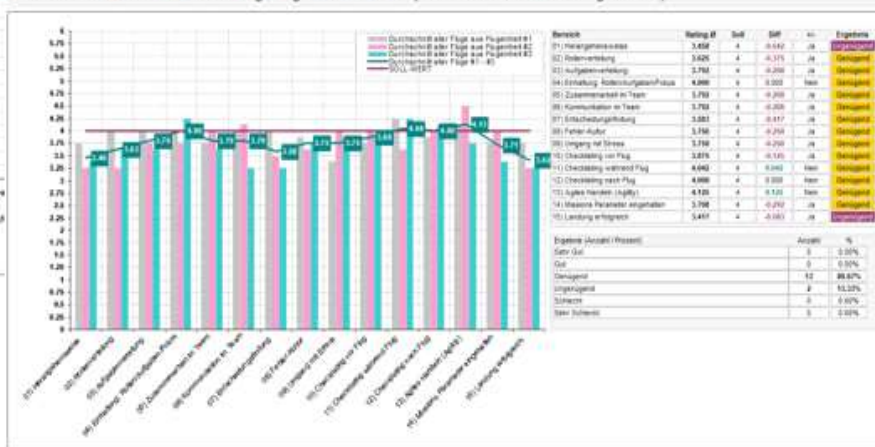


# Bewertungen der Flugeinheiten

Generell werden alle durchgeführten Flugeinheiten der Teilnehmer digital durch unsere Observer / Instruktor bewertet resp. beurteilt. Somit können letztlich diverse „Realtime“ - Analysen im Debriefing des jeweiligen Seminars vorgenommen werden: Analysen der einzelnen Flüge, der einzelnen Crews / Teams und Analysen im Bereich der Bewertungskriterien. Das Schwergewicht der Bewertungen liegt hierbei nicht auf den fliegerischen Aspekten, sondern im Bereich der CRM-Komponenten wie Kommunikation, Herangehensweise, Fehlerkultur, Stress-Management, Checklisten, etc ...



GESAMT-AUSWERTUNG / Beurteilung: Flugeinheiten #1 - #3 (Soll / Durchschnitt aller Flüge #1 - #3)





## Weitere Informationen / Hinweise

Die ABC-Seminare «Alpha» und «Bravo» dienen lediglich als **STANDORTBESTIMMUNG**. Hierbei können aus zeitlich Gründen die alle CRM-Aspekte theoretisch nur marginal und oberflächlich gestreift werden.

Die einzelnen CRM-Aspekte wie Kommunikation, Entscheidungsfindung, Workload, Fehlerkultur, Checklisten ... werden detailliert in den CRM FLIGHT TRAININGS (Folge-Seminare "**CHARLY**") als Tages-Seminare detailliert thematisiert und trainiert.

Abschliessend festzuhalten gilt, dass **alle Seminare** nicht nur für Führungskräfte und Entscheider dienlich sein sollten, sondern auch **allen Mitarbeitern** einen Mehrwert bringen soll und muss, um so letztlich das gesamte Team resp. die Unternehmung global zu stärken und eine **gesamtheitliche und nachhaltige Effizienzsteigerung** zu erzielen.

### "Eine Team ist nur so stark wie das schwächste Glied"

Der Erfolg und der Mehrwert für das gesamte Team kommt nur durch wiederkehrende **TRAININGS** der erlernten Aspekte zum Tragen. Aus diesem Grund empfehlen wir stets, basierend auf den Erfahrungswerten der «Alpha» und «Bravo» Seminare, vertiefte themen-spezifische Folge-Seminare in den einzelnen CRM-Bereichen.





**Unsere ABC - Seminare**



**ABC - "Alpha"  
Teambildung - Basic**

Standortbestimmung  
Dauer: 4 Stunden  
Teilnehmer: 6 -12 Personen



**ABC - "Bravo"  
Teambildung - Basic**

Standortbestimmung  
Dauer: 8 Stunden  
Teilnehmer: 6 -12 Personen



**Debriefing**

**Beurteilung Analysen**



**Folge-Seminare CHARLY (Optional: Erstellung kundenspezifisches Schulungskonzept )**



**ABC - "CHARLY" -  
Kommunikation**

Dauer: 8 Stunden  
Teilnehmer: 6 -12 Personen



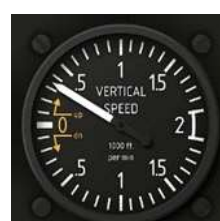
**ABC - "CHARLY" -  
Entscheidungsfindung**

Dauer: 8 Stunden  
Teilnehmer: 6 -12 Personen



**ABC - "CHARLY" -  
Fehlerkultur**

Dauer: 8 Stunden  
Teilnehmer: 6 -12 Personen



**ABC - "CHARLY" -  
Workload / Stress**

Dauer: 8 Stunden  
Teilnehmer: 6 -12 Personen



**ABC - "CHARLY" -  
Checklisten**

Dauer: 8 Stunden  
Teilnehmer: 6 -12 Personen



**ABC - "CHARLY" -  
Führung / Leadership**


Dauer: 8 Stunden  
Teilnehmer: 6 -12 Personen




**ABC - "CHARLY" -  
Lesson Learned**

Dauer: 8 Stunden  
Teilnehmer: 6 -12 Personen

Details zu den einzelnen ABC-Seminaren finden Sie auf den nachfolgenden Seiten.

Seminar-Titel:	<b>ABC - "ALPHA" - Teambildung - Basic (Halbtag)</b>	
Beschreibung:	<p>Das Seminar „Alpha“ gilt als Basis-Seminar und <b>Standort-Bestimmung</b> für die Seminar-Teilnehmer. Alle relevanten CRM-Themen gem. den nachfolgenden Skills werden in diesem Seminar zu gleichen Teilen thematisiert und praxisnah in den Flugsimulatoren bei den durchgeführten Flügen durch unsere Observer beurteilt. Auf Basis der Beurteilung findet abschliessend ein <b>Gruppen-Debriefing</b> zwecks Auswertungen und Analysen statt. Das abschliessende Debriefing gilt zugleich als Grundlage für allfällig weitere Seminare der Teilnehmer.</p>	
Thema:	<p><b>Maximierung der Teamperformance durch gesteuerte Teambildung.</b></p> <p>Ihr Team erhält detaillierte Kenntnisse der Teambildung. Anhand von komplexen Aufgaben wird die Teambildung gestärkt, gefördert und das Wissen praktisch angewendet.</p>	
Nutzen:	<ul style="list-style-type: none"> <li>• Detailkenntnis der Teambildung</li> <li>• Gezielte Steuerung der Arbeitsabläufe in ihrem Team</li> <li>• Verbesserte Leistung ihres Teams / Performance</li> <li>• Motivation und Bindung der Mitarbeitenden ans Unternehmen</li> </ul>	
Flightplan / Zielgruppen:	<ul style="list-style-type: none"> <li>• Wissenstransfer / Workshop</li> <li>• Flight-Briefing</li> <li>• Einführungsflüge / Trainingsflüge</li> <li>• Flug Missionen</li> <li>• Debriefing &amp; Analysen</li> </ul>	<ul style="list-style-type: none"> <li>• Mitarbeitende aller Stufen</li> <li>• Unternehmen, Organisationen</li> <li>• Business Teams</li> </ul>
Skills / Themen:	<p>In allen Seminaren werden generell die nachfolgenden Skills thematisiert. In den einzelnen Nachfolge-Seminaren (Charly) werden die einzelnen Themen wie Kommunikation, Fehlerkultur, Leadership, ... vertieft thematisiert.</p> <ul style="list-style-type: none"> <li>• <b>Herangehensweise</b> und Flugvorbereitung</li> <li>• <b>Rollen- und Aufgabenverteilung</b> im Cockpit</li> <li>• Teamfähigkeit / Zusammenarbeit im Team</li> <li>• Effektive <b>Zusammenarbeit</b> im Team</li> <li>• Klare <b>Kommunikation</b> im Team (Pilot / Copilot)</li> <li>• <b>Entscheidungsfindung</b> in herausfordernden Situationen</li> <li>• Führungsverantwortung / <b>Leadership</b></li> <li>• Konstruktiver Umgang mit <b>Fehlern / Fehlerkultur</b></li> <li>• <b>Stressmanagement</b> für Belastungssituationen / <b>Workload</b></li> <li>• Wichtige Takeaways für die <b>Zukunft (Lessons learned / Take Home Message)</b></li> <li>• Erfahrungen und <b>Erkenntnisse</b> aus vergangenen Situationen</li> <li>• Effizienter Umgang mit <b>Checklisten</b></li> <li>• Anpassungsfähigkeit und <b>Agilität</b> im Management</li> </ul>	
Seminar Dauer Stunden:	4 Stunden	
Min / Max Teilnehmer:	6 – 12 Personen	
Voraussetzungen:	Keine Voraussetzungen	
Anzahl Flüge / Pers:	Zwischen <b>3 – 4 Flüge</b> pro Teilnehmer (je nach Teilnehmerzahl)	
Catering / Getränke:	Inkl. Getränke (Kaffee, Wasser) / Ohne Essen	
Kosten pro Person (CHF)	<b>4 Stunden / ab CHF 600.00 inkl. MWST (Gerne erstellen wir Ihnen eine individuelle Offerte)</b>	

Seminar-Titel:	<b>ABC - "BRAVO" - Teambildung - Basic (Ganztag)</b>	
Beschreibung:	<p>Das Seminar „BRAVO“ gilt ebenfalls wie „ALPHA“ als Basis-Seminar und <b>Standort-Bestimmung</b> der Teilnehmer. Alle relevanten CRM-Themen gem. den nachfolgenden Skills werden in diesem Seminar zu gleichen Teilen thematisiert und praxisnah in den Flugsimulatoren bei den durchgeführten Flügen durch unsere Observer beurteilt. Auf Basis der Beurteilung findet abschliessend ein <b>Gruppen-Debriefing</b> zwecks Auswertungen und Analysen statt. Das abschliessende Debriefing gilt zugleich als Grundlage für allfällig weitere Seminare der Teilnehmer.</p>	
Thema:	<p><b>Maximierung der Teamperformance durch gesteuerte Teambildung.</b></p> <p>Ihr Team erhält detaillierte Kenntnisse der Teambildung. Anhand von komplexen Aufgaben wird die Teambildung gestärkt, gefördert und das Wissen praktisch angewendet.</p>	
Nutzen:	<ul style="list-style-type: none"> <li>• Detailkenntnis der Teambildung</li> <li>• Gezielte Steuerung der Arbeitsabläufe in ihrem Team</li> <li>• Verbesserte Leistung ihres Teams / Performance</li> <li>• Motivation und Bindung der Mitarbeitenden ans Unternehmen</li> </ul>	
Flightplan / Zielgruppen:	<ul style="list-style-type: none"> <li>• Wissenstransfer / Workshop</li> <li>• Flight-Briefing</li> <li>• Einführungsflüge / Trainingsflüge</li> <li>• Flug Missionen</li> <li>• Debriefing &amp; Analysen</li> </ul>	<ul style="list-style-type: none"> <li>• Mitarbeitende aller Stufen</li> <li>• Unternehmen, Organisationen</li> <li>• Business Teams</li> </ul>
Skills / Themen:	<p>In allen Seminaren werden generell die nachfolgenden Skills thematisiert. In den einzelnen Nachfolge-Seminaren (Charly) werden die einzelnen Themen wie Kommunikation, Fehlerkultur, Leadership, ... vertieft thematisiert.</p> <ul style="list-style-type: none"> <li>• <b>Herangehensweise</b> und Flugvorbereitung</li> <li>• <b>Rollen- und Aufgabenverteilung</b> im Cockpit</li> <li>• Teamfähigkeit / Zusammenarbeit im Team</li> <li>• Effektive <b>Zusammenarbeit</b> im Team</li> <li>• Klare <b>Kommunikation</b> im Team (Pilot / Copilot)</li> <li>• <b>Entscheidungsfindung</b> in herausfordernden Situationen</li> <li>• Führungsverantwortung / <b>Leadership</b></li> <li>• Konstruktiver Umgang mit <b>Fehlern / Fehlerkultur</b></li> <li>• <b>Stressmanagement</b> für Belastungssituationen / <b>Workload</b></li> <li>• Wichtige Takeaways für die <b>Zukunft (Lessons learned / Take Home Message)</b></li> <li>• Erfahrungen und <b>Erkenntnisse</b> aus vergangenen Situationen</li> <li>• Effizienter Umgang mit <b>Checklisten</b></li> <li>• Anpassungsfähigkeit und <b>Agilität</b> im Management</li> </ul>	
Seminar Dauer Stunden:	8 Stunden	
Min / Max Teilnehmer:	6 – 12 Personen	
Voraussetzungen:	Keine Voraussetzungen	
Anzahl Flüge / Pers:	Zwischen <b>6 – 8 Flüge</b> pro Teilnehmer (je nach Teilnehmerzahl)	
Catering / Getränke:	Inkl. Getränke (Kaffee, Wasser) / Inkl. diverse Sandwiches (Mittag)	
Kosten pro Person (CHF)	<b>8 Stunden / ab CHF 850.00 inkl. MWST (Gerne erstellen wir Ihnen eine individuelle Offerte)</b>	

Seminar-Titel:	<b>ABC - "CHARLY" - Kommunikation</b>	
Beschreibung:	<p>Dieses Seminar basiert auf den Erkenntnissen des Seminars «Alpha» oder «Bravo». Das Schwergewicht in diesem Seminar basiert auf der <b>KOMMUNIKATION</b>. Neben dem Seminar- und Flight-Briefing erfolgt ein spezifischer <b>theoretischer Themenblock + Workshop</b> im Bereich der <b>Kommunikation</b>. Die hierbei erlernten theoretischen Kenntnisse (durch themenspezifische Tools) werden danach <b>praxisnah in den Flugsimulatoren</b> durch die Teilnehmer umgesetzt und durch unsere Observer bewertet. Abschliessend erfolgt ein <b>Gruppen-DEBRIEFING</b> mit den entspr. Analysen, Auswertungen und dem «Lessons Learned». Letzteres sollte bei den Teilnehmern als <b>Takehome</b> im «daily-business» einfließen.</p>	
		
Thema:	<p><b>Situationsgerechte Kommunikation in Krisensituationen.</b></p> <p>Sie wollen in Krisensituationen effizient und effektiv kommunizieren. Sie wirken gegen innen und aussen professionell und glaubwürdig.</p>	
Nutzen:	<ul style="list-style-type: none"> <li>• Gezielte Kommunikation in Krisen</li> <li>• Closed-Loop Kommunikation</li> <li>• Angewandtes Krisenmanagement mit situativer Kommunikation</li> <li>• Professionelles Auftreten intern und extern</li> <li>• Gestärkt aus der Krise (Image und Reputation)</li> </ul>	
Flightplan / Zielgruppen:	<ul style="list-style-type: none"> <li>• Wissenstransfer / Workshop</li> <li>• Flight-Briefing</li> <li>• Einführungsflüge / Trainingsflüge</li> <li>• Flug Missionen</li> <li>• Debriefing &amp; Analysen</li> </ul>	<ul style="list-style-type: none"> <li>• Mitarbeitende aller Stufen</li> <li>• Unternehmen, Organisationen</li> <li>• Business Teams</li> </ul>
Skills / Themen:	<p>In allen Seminaren werden generell die nachfolgenden Skills thematisiert. In den einzelnen Nachfolge-Seminaren (Charly) werden die einzelnen Themen wie Kommunikation, Fehlerkultur, Leadership, ... vertieft thematisiert.</p> <ul style="list-style-type: none"> <li>• <b>Herangehensweise</b> und Flugvorbereitung</li> <li>• <b>Rollen- und Aufgabenverteilung</b> im Cockpit</li> <li>• Teamfähigkeit / Zusammenarbeit im Team</li> <li>• Effektive <b>Zusammenarbeit</b> im Team</li> <li>• <b>SCHWERGEWICHT: Kommunikation im Team (Pilot / Copilot)</b></li> <li>• <b>Entscheidungsfindung</b> in herausfordernden Situationen</li> <li>• Führungsverantwortung / <b>Leadership</b></li> <li>• Konstruktiver Umgang mit <b>Fehlern / Fehlerkultur</b></li> <li>• <b>Stressmanagement</b> für Belastungssituationen / <b>Workload</b></li> <li>• Wichtige Takeaways für die <b>Zukunft (Lessons learned / Take Home Message)</b></li> <li>• Erfahrungen und <b>Erkenntnisse</b> aus vergangenen Situationen</li> <li>• Effizienter Umgang mit <b>Checklisten</b></li> <li>• Anpassungsfähigkeit und <b>Agilität</b> im Management</li> </ul>	
Seminar Dauer Stunden:	8 Stunden	
Min / Max Teilnehmer:	6 – 12 Personen	
Voraussetzungen:	Seminar „Alpha“ oder „Bravo“	
Anzahl Flüge / Pers:	Zwischen <b>5 – 7 Flüge</b> pro Teilnehmer (je nach Teilnehmerzahl)	
Catering / Getränke:	Inkl. Getränke (Kaffee, Wasser) / inkl. diverse Sandwiches (Mittag)	
Kosten pro Person (CHF)	<b>8 Stunden / ab CHF 950.00 inkl. MWST (Gerne erstellen wir Ihnen eine individuelle Offerte)</b>	

Seminar-Titel:

**ABC - "CHARLY" - Entscheidungsfindung**

Beschreibung:

Dieses Seminar basiert auf den Erkenntnissen des Seminars «Alpha» oder «Bravo». Das Schwergewicht in diesem Seminar basiert auf der **ENTSCHEIDUNGSFINDUNG**. Neben dem Seminar- und Flight-Briefing erfolgt ein spezifischer **theoretischer Themenblock + Workshop** im Bereich der **Entscheidungsfindung**. Die hierbei erlernten theoretischen Kenntnisse (durch themenspezifische Tools) werden danach **praxisnah in den Flugsimulatoren** durch die Teilnehmer umgesetzt und durch unsere Observer bewertet. Abschliessend erfolgt ein **Gruppen-DEBRIEFING** mit den entspr. Analysen, Auswertungen und dem «Lessons Learned». Letzteres sollte bei den Teilnehmern als **Takehome** im «daily-business» einfließen.



Thema:

**Unter Zeitdruck die situativ bestmögliche Lösung finden und anwenden.**

Sie und Ihr Team erlernen ein erprobtes Verfahren aus dem Cockpit, welches Ihnen zukünftig ermöglicht, komplexe Probleme zu definieren, analysieren und systematisch zu lösen.

Nutzen:

- Unter Zeitdruck handlungsfähig bleiben
- Anwendung einer Entscheidungsmatrix
- Strukturierte Arbeitsweise
- Bestmögliche Lösung mit geringstem Zeitaufwand
- Erlernen einer erprobten Vorgehensweise bei komplexen Problemen

Flightplan / Zielgruppen:

- |   |   |
|---|---|
| <ul style="list-style-type: none"> <li>• Wissenstransfer / Workshop</li> <li>• Flight-Briefing</li> <li>• Einführungsflüge / Trainingsflüge</li> <li>• Flug Missionen</li> <li>• Debriefing &amp; Analysen</li> </ul> | <ul style="list-style-type: none"> <li>• Mitarbeitende aller Stufen</li> <li>• Unternehmen, Organisationen</li> <li>• Business Teams</li> </ul> |
|---|---|

Skills / Themen:

In allen Seminaren werden generell die nachfolgenden Skills thematisiert. In den einzelnen Nachfolge-Seminaren (Charly) werden die einzelnen Themen wie Kommunikation, Fehlerkultur, Leadership, ... vertieft thematisiert.

- **Herangehensweise** und Flugvorbereitung
- **Rollen- und Aufgabenverteilung** im Cockpit
- Teamfähigkeit / Zusammenarbeit im Team
- Effektive **Zusammenarbeit** im Team
- Klare **Kommunikation** im Team (Pilot / Copilot)
- **SCHWERGEWICHT: Entscheidungsfindung in herausfordernden Situationen**
- Führungsverantwortung / **Leadership**
- Konstruktiver Umgang mit **Fehlern / Fehlerkultur**
- **Stressmanagement** für Belastungssituationen / **Workload**
- Wichtige Takeaways für die **Zukunft (Lessons learned / Take Home Message)**
- Erfahrungen und **Erkenntnisse** aus vergangenen Situationen
- Effizienter Umgang mit **Checklisten**
- Anpassungsfähigkeit und **Agilität** im Management

Seminar Dauer Stunden:

8 Stunden

Min / Max Teilnehmer:

6 – 12 Personen

Voraussetzungen:

Seminar „Alpha“ oder „Bravo“

Anzahl Flüge / Pers:

 Zwischen **5 – 7 Flüge** pro Teilnehmer (je nach Teilnehmerzahl)

Catering / Getränke:

Inkl. Getränke (Kaffee, Wasser) / inkl. diverse Sandwiches (Mittag)

Kosten pro Person (CHF)

**8 Stunden / ab CHF 950.00 inkl. MWST (Gerne erstellen wir Ihnen eine individuelle Offerte)**

Seminar-Titel:	<b>ABC - "CHARLY" - Fehlerkultur</b>	
Beschreibung:	<p>Dieses Seminar basiert auf den Erkenntnissen des Seminars «Alpha» oder «Bravo». Das Schwergewicht in diesem Seminar basiert auf der <b>FEHLERKULTUR</b>. Neben dem Seminar- und Flight-Briefing erfolgt ein spezifischer <b>theoretischer Themenblock + Workshop</b> im Bereich der <b>Fehlerkultur</b>. Die hierbei erlernten theoretischen Kenntnisse (durch themenspezifische Tools) werden danach <b>praxisnah in den Flugsimulatoren</b> durch die Teilnehmer umgesetzt und durch unsere Observer bewertet. Abschliessend erfolgt ein <b>Gruppen-DEBRIEFING</b> mit den entspr. Analysen, Auswertungen und dem «Lessons Learned». Letzteres sollte bei den Teilnehmern als <b>Takehome</b> im «daily-business» einfließen.</p>	
Thema:	<p><b>Effizienter und professioneller Umgang mit Fehlern</b></p> <p>Verstehen, wieso Fehler passieren, Fehler zuzugeben und aus ihnen zu lernen, um künftig Fehler zu reduzieren. Wir zeigen Ihnen, warum die Luftfahrt anhand einer lernenden Fehlerkultur zu einer der <b>sichersten Branchen</b> gehört.</p>	
Nutzen:	<ul style="list-style-type: none"> <li>• Tatsächliche Probleme und Fehler erkennen (<b>situation catch</b>)</li> <li>• Professioneller Umgang mit Fehlern</li> <li>• Nachhaltige Fehlerkultur</li> <li>• Fehlermeldungen zu Minimierung</li> <li>• Lessons Learned / Takehome Messages</li> </ul>	
Flightplan / Zielgruppen:	<ul style="list-style-type: none"> <li>• Wissenstransfer / Workshop</li> <li>• Flight-Briefing</li> <li>• Einführungsflüge / Trainingsflüge</li> <li>• Flug Missionen</li> <li>• Debriefing &amp; Analysen</li> </ul>	<ul style="list-style-type: none"> <li>• Mitarbeitende aller Stufen</li> <li>• Unternehmen, Organisationen</li> <li>• Business Teams</li> </ul>
Skills / Themen:	<p>In allen Seminaren werden generell die nachfolgenden Skills thematisiert. In den einzelnen Nachfolge-Seminaren (Charly) werden die einzelnen Themen wie Kommunikation, Fehlerkultur, Leadership, ... vertieft thematisiert.</p> <ul style="list-style-type: none"> <li>• <b>Herangehensweise</b> und Flugvorbereitung</li> <li>• <b>Rollen- und Aufgabenverteilung</b> im Cockpit</li> <li>• Teamfähigkeit / Zusammenarbeit im Team</li> <li>• Effektive <b>Zusammenarbeit</b> im Team</li> <li>• Klare <b>Kommunikation</b> im Team (Pilot / Copilot)</li> <li>• <b>Entscheidungsfindung</b> in herausfordernden Situationen</li> <li>• Führungsverantwortung / <b>Leadership</b></li> <li>• <b>SCHWERGEWICHT: Konstruktiver Umgang mit Fehlern / Fehlerkultur</b></li> <li>• <b>Stressmanagement</b> für Belastungssituationen / <b>Workload</b></li> <li>• Wichtige Takeaways für die <b>Zukunft (Lessons learned / Take Home Message)</b></li> <li>• Erfahrungen und <b>Erkenntnisse</b> aus vergangenen Situationen</li> <li>• Effizienter Umgang mit <b>Checklisten</b></li> <li>• Anpassungsfähigkeit und <b>Agilität</b> im Management</li> </ul>	
Seminar Dauer Stunden:	8 Stunden	
Min / Max Teilnehmer:	6 – 12 Personen	
Voraussetzungen:	Seminar „Alpha“ oder „Bravo“	
Anzahl Flüge / Pers:	Zwischen <b>5 – 7 Flüge</b> pro Teilnehmer (je nach Teilnehmerzahl)	
Catering / Getränke:	Inkl. Getränke (Kaffee, Wasser) / inkl. diverse Sandwiches (Mittag)	
Kosten pro Person (CHF)	<b>8 Stunden / ab CHF 950.00 inkl. MWST (Gerne erstellen wir Ihnen eine individuelle Offerte)</b>	



Seminar-Titel:

**ABC - "CHARLY" - Workload / StressManagement**

Beschreibung:

Dieses Seminar basiert auf den Erkenntnissen des Seminars «Alpha» oder «Bravo». Das Schwergewicht in diesem Seminar basiert auf **WORKLOAD / STRESS und Multitasking**. Neben dem Seminar- und Flight-Briefing erfolgt ein spezifischer **theoretischer Themenblock + Workshop** im Bereich **WORKLOAD / STRESS und Multitasking**. Die hierbei erlernten theoretischen Kenntnisse (durch themenspezifische Tools) werden danach **praxisnah in den Flugsimulatoren** durch die Teilnehmer umgesetzt und durch unsere Observer bewertet. Abschliessend erfolgt ein **Gruppen-DEBRIEFING** mit den entspr. Analysen, Auswertungen und dem «Lessons Learned». Letzteres sollte bei den Teilnehmern als **Takehome** im «daily-business» einfließen.



Thema:

**Effiziente Planung und klare Organisation ihres Business-Alltags.**

Sie wollen dem Leistungs- und Zeitdruck entgegenwirken. Sie brauchen Methoden und Techniken die Ihnen helfen Ihren Alltag zu planen, zu organisieren und zu strukturieren.

Nutzen:

- Organisierte und strukturierte Arbeitsweise bei Mehrfachbelastung
- Vorhandene Arbeitszeit optimal nutzen
- Aufrechterhalten der Arbeitsfähigkeit durch Priorisierung
- Zeitfresser und Störfaktoren eliminieren

Flightplan / Zielgruppen:

- |   |   |
|---|---|
| <ul style="list-style-type: none"> <li>• Wissenstransfer / Workshop</li> <li>• Flight-Briefing</li> <li>• Einführungsflüge / Trainingsflüge</li> <li>• Flug Missionen</li> <li>• Debriefing &amp; Analysen</li> </ul> | <ul style="list-style-type: none"> <li>• Mitarbeitende aller Stufen</li> <li>• Unternehmen, Organisationen</li> <li>• Business Teams</li> </ul> |
|---|---|

Skills / Themen:

In allen Seminaren werden generell die nachfolgenden Skills thematisiert. In den einzelnen Nachfolge-Seminaren (Charly) werden die einzelnen Themen wie Kommunikation, Fehlerkultur, Leadership, ... vertieft thematisiert.

- **Herangehensweise** und Flugvorbereitung
- **Rollen- und Aufgabenverteilung** im Cockpit
- Teamfähigkeit / Zusammenarbeit im Team
- Effektive **Zusammenarbeit** im Team
- Klare **Kommunikation** im Team (Pilot / Copilot)
- **Entscheidungsfindung** in herausfordernden Situationen
- Führungsverantwortung / **Leadership**
- Konstruktiver Umgang mit **Fehlern / Fehlerkultur**
- **SCHWERGEWICHT: Stressmanagement / Workload / Multitasking**
- Wichtige Takeaways für die **Zukunft (Lessons learned / Take Home Message)**
- Erfahrungen und **Erkenntnisse** aus vergangenen Situationen
- Effizienter Umgang mit **Checklisten**
- Anpassungsfähigkeit und **Agilität** im Management

Seminar Dauer Stunden:

8 Stunden

Min / Max Teilnehmer:

6 – 12 Personen

Voraussetzungen:

 Seminar „**Alpha**“ oder „**Bravo**“

Anzahl Flüge / Pers:

 Zwischen **5 – 7 Flüge** pro Teilnehmer (je nach Teilnehmerzahl)

Catering / Getränke:

Inkl. Getränke (Kaffee, Wasser) / inkl. diverse Sandwiches (Mittag)

Kosten pro Person (CHF)

**8 Stunden / ab CHF 950.00 inkl. MWST (Gerne erstellen wir Ihnen eine individuelle Offerte)**

Seminar-Titel:

**ABC - "CHARLY" - Checklisten**

Beschreibung:

Dieses Seminar basiert auf den Erkenntnissen des Seminars «Alpha» oder «Bravo». Das Schwergewicht in diesem Seminar basiert auf **den CHECKLISTEN und den Ablaufprozessen**. Neben dem Seminar- und Flight-Briefing erfolgt ein spezifischer **theoretischer Themenblock + Workshop** im Bereich **CHECKLISTING**. Die hierbei erlernten theoretischen Kenntnisse (durch themenspezifische Tools) werden danach **praxisnah in den Flugsimulatoren** durch die Teilnehmer umgesetzt und durch unsere Observer bewertet. Abschliessend erfolgt ein Gruppen-**DEBRIEFING** mit den entspr. Analysen, Auswertungen und dem «Lessons Learned». Letzteres sollte bei den Teilnehmern als **Takehome** im «daily-business» einfließen.



Thema:

**Strukturierte Arbeitsweise in anspruchsvollen Situationen.**

Sie erhalten einen Einblick in diverse Arbeitsmethoden und bewältigen komplexe Arbeitsabläufe anhand von zielgerichteten Checklisten.

Nutzen:

- Strukturierte Arbeitsweise in anspruchsvollen Situationen
- Definieren von komplexen Arbeitsabläufen
- Qualitätssicherung von definierten Arbeitsabläufen
- Stressreduktion insbesondere in kritischen Arbeitssituationen

Flightplan / Zielgruppen:

- |   |   |
|---|---|
| <ul style="list-style-type: none"> <li>• Wissenstransfer / Workshop</li> <li>• Flight-Briefing</li> <li>• Einführungsflüge / Trainingsflüge</li> <li>• Flug Missionen</li> <li>• Debriefing &amp; Analysen</li> </ul> | <ul style="list-style-type: none"> <li>• Mitarbeitende aller Stufen</li> <li>• Unternehmen, Organisationen</li> <li>• Business Teams</li> </ul> |
|---|---|

Skills / Themen:

In allen Seminaren werden generell die nachfolgenden Skills thematisiert. In den einzelnen Nachfolge-Seminaren (Charly) werden die einzelnen Themen wie Kommunikation, Fehlerkultur, Leadership, ... vertieft thematisiert.

- **Herangehensweise** und Flugvorbereitung
- **Rollen- und Aufgabenverteilung** im Cockpit
- Teamfähigkeit / Zusammenarbeit im Team
- Effektive **Zusammenarbeit** im Team
- Klare **Kommunikation** im Team (Pilot / Copilot)
- **Entscheidungsfindung** in herausfordernden Situationen
- Führungsverantwortung / **Leadership**
- Konstruktiver Umgang mit **Fehlern / Fehlerkultur**
- **Stressmanagement** für Belastungssituationen / **Workload**
- Wichtige Takeaways für die **Zukunft (Lessons learned / Take Home Message)**
- Erfahrungen und **Erkenntnisse** aus vergangenen Situationen
- **SCHWERGEWICHT: Effizienter Umgang mit Checklisten**
- Anpassungsfähigkeit und **Agilität** im Management

Seminar Dauer Stunden:

8 Stunden

Min / Max Teilnehmer:

6 – 12 Personen

Voraussetzungen:

Seminar „Alpha“ oder „Bravo“

Anzahl Flüge / Pers:

 Zwischen **5 – 7 Flüge** pro Teilnehmer (je nach Teilnehmerzahl)

Catering / Getränke:

Inkl. Getränke (Kaffee, Wasser) / inkl. diverse Sandwiches (Mittag)

Kosten pro Person (CHF)

**8 Stunden / ab CHF 950.00 inkl. MWST (Gerne erstellen wir Ihnen eine individuelle Offerte)**

Seminar-Titel:

**ABC - "CHARLY" - Führung / Leadership**

Beschreibung:

Dieses Seminar basiert auf den Erkenntnissen des Seminars «Alpha» oder «Bravo». Das Schwergewicht in diesem Seminar basiert auf **den der Führungsverantwortung / Leadership**. Neben dem Seminar- und Flight-Briefing erfolgt ein spezifischer **theoretischer Themenblock + Workshop** im Bereich **Führungsverantwortung und Leadership**. Die hierbei erlernten theoretischen Kenntnisse (durch themenspezifische Tools) werden danach **praxisnah in den Flugsimulatoren** durch die Teilnehmer umgesetzt und durch unsere Observer bewertet. Abschliessend erfolgt ein **Gruppen-DEBRIEFING** mit den entspr. Analysen, Auswertungen und dem «Lessons Learned». Letzteres sollte bei den Teilnehmern als **Takehome** im «daily-business» einfließen.



Thema:

Grundlagen, Methodik des Krisenmanagements und der Führungsprinzipien, dazu Erfahrungen aus dem Airline Cockpit und von Krisenorganisationen. / Identifikation und Analyse unterschiedlicher Krisenmodelle. / Planung und Umsetzung von Massnahmen (Krisenmanagement-System) vor, während und nach der Krise. / Führungsmittel / Führungsorganisation / Führungsprozess / Krisenmanagement Handbuch. / Ausbildung und Training von Krisenstäben. / Kommunikation in Krisen.

Nutzen:

Sie sind auf die nächste Krise gut vorbereitet und lernen, was in einer solchen Lage besonders von Ihnen als Führungskraft erwartet wird. / Sie erhalten Einsichten in die erfolgreichen Führungsgrundsätze und -aktivitäten von Airline Piloten und Krisenorganisationen. / Sie kennen die Stärken und Schwächen Ihres Krisenmanagement-Systems. / Sie und Ihr Krisenstab wissen was zu tun ist, Zuständigkeiten, Kompetenzen und Verantwortlichkeiten sind geregelt und eingeübt. / Sie erzielen einen Imagegewinn und signifikante Kosteneinsparungen bei positivem Verlauf einer Krise oder eines Notfalls, aufgrund Ihrer Vorbereitung.

Flightplan / Zielgruppen:

- Wissenstransfer / Workshop
- Flight-Briefing
- Einführungsflüge / Trainingsflüge
- Flug Missionen
- Debriefing & Analysen

Mitarbeitende aller Stufen / Unternehmen, Organisationen / Business Teams / Zukünftige, neu ernannte oder erfahrene Führungs- und Fachkräfte in Unternehmen und Organisationen (Profit und Non Profit), die sich mit Krisenmanagement befassen. / Krisenstäbe / Mitglieder von Geschäftsleitungen und des Verwaltungsrates. / Alle Verantwortlichen, die sich auf Krisensituationen vorbereiten müssen, um Krisen erfolgreich zu bestehen.

Skills / Themen:

In allen Seminaren werden generell die nachfolgenden Skills thematisiert. In den einzelnen Nachfolge-Seminaren (Charly) werden die einzelnen Themen wie Kommunikation, Fehlerkultur, Leadership, ... vertieft thematisiert.

- **Herangehensweise** und Flugvorbereitung
- **Rollen- und Aufgabenverteilung** im Cockpit
- Teamfähigkeit / Zusammenarbeit im Team
- Effektive **Zusammenarbeit** im Team
- Klare **Kommunikation** im Team (Pilot / Copilot)
- **Entscheidungsfindung** in herausfordernden Situationen
- **SCHWERGEWICHT: Führungsverantwortung / Leadership**
- Konstruktiver Umgang mit **Fehlern / Fehlerkultur**
- **Stressmanagement** für Belastungssituationen / **Workload**
- Wichtige Takeaways für die **Zukunft (Lessons learned / Take Home Message)**
- Erfahrungen und **Erkenntnisse** aus vergangenen Situationen
- Effizienter Umgang mit **Checklisten**
- Anpassungsfähigkeit und **Agilität** im Management

Seminar Dauer Stunden:

8 Stunden

Min / Max Teilnehmer:

6 – 12 Personen

Voraussetzungen:

Seminar „Alpha“ oder „Bravo“

Anzahl Flüge / Pers:

 Zwischen **5 – 7 Flüge** pro Teilnehmer (je nach Teilnehmerzahl)

Catering / Getränke:

Inkl. Getränke (Kaffee, Wasser) / inkl. diverse Sandwiches (Mittag)

Kosten pro Person (CHF)

**8 Stunden / ab CHF 950.00 inkl. MWST (Gerne erstellen wir Ihnen eine individuelle Offerte)**

Seminar-Titel:

**ABC - "CHARLY" - Lesson Learned**

Beschreibung:

Dieses Seminar basiert auf den Erkenntnissen des Seminars «Alpha» oder «Bravo». Das Schwergewicht in diesem Seminar basiert auf **Lessons Learned**. Neben dem Seminar- und Flight-Briefing erfolgt ein spezifischer **theoretischer Themenblock + Workshop** im Bereich **Lessons Learned und Takehome**. Die hierbei erlernten theoretischen Kenntnisse (durch themenspezifische Tools) werden danach **praxisnah in den Flugsimulatoren** durch die Teilnehmer umgesetzt und durch unsere Observer bewertet. Abschliessend erfolgt ein **Gruppen-DEBRIEFING** mit den entspr. Analysen, Auswertungen und dem «Lessons Learned». Letzteres sollte bei den Teilnehmern als **Takehome** im «daily-business» einfließen.



Thema:

**Kontinuierliche Verbesserung durch systematische Analyse.**

Anhand diverser Übungen erlernen die Seminarteilnehmer wie Sie Projekte, Arbeitsabläufe und Prozesse systematisch mit bewerten Methoden einer Cockpit-Crew verbessern können.

Nutzen:

- Kontinuierlicher Fortschritt durch Aufbau auf ihren Erkenntnissen und Erfahrungen
- Fokussieren auf Stärken und gezieltes Angehen von Schwächen
- Lernen und verbessern durch Reflektion
- Kontinuierlicher Lernprozess während Ihren Projekten dank strukturierter Analytik

Flightplan / Zielgruppen:

- |   |   |
|---|---|
| <ul style="list-style-type: none"> <li>• Wissenstransfer / Workshop</li> <li>• Flight-Briefing</li> <li>• Einführungsflüge / Trainingsflüge</li> <li>• Flug Missionen</li> <li>• Debriefing &amp; Analysen</li> </ul> | <ul style="list-style-type: none"> <li>• Mitarbeitende aller Stufen</li> <li>• Unternehmen, Organisationen</li> <li>• Business Teams</li> </ul> |
|---|---|

Skills / Themen:

In allen Seminaren werden generell die nachfolgenden Skills thematisiert. In den einzelnen Nachfolge-Seminaren (Charly) werden die einzelnen Themen wie Kommunikation, Fehlerkultur, Leadership, ... vertieft thematisiert.

- **Herangehensweise** und Flugvorbereitung
- **Rollen- und Aufgabenverteilung** im Cockpit
- Teamfähigkeit / Zusammenarbeit im Team
- Effektive **Zusammenarbeit** im Team
- Klare **Kommunikation** im Team (Pilot / Copilot)
- **Entscheidungsfindung** in herausfordernden Situationen
- Führungsverantwortung / **Leadership**
- Konstruktiver Umgang mit **Fehlern / Fehlerkultur**
- **Stressmanagement** für Belastungssituationen / **Workload**
- **SCHWERGEWICHT: Lessons learned / Take Home Message**
- Erfahrungen und **Erkenntnisse** aus vergangenen Situationen
- Effizienter Umgang mit **Checklisten**
- Anpassungsfähigkeit und **Agilität** im Management

Seminar Dauer Stunden:

8 Stunden

Min / Max Teilnehmer:

6 – 12 Personen

Voraussetzungen:

Seminar „Alpha“ oder „Bravo“

Anzahl Flüge / Pers:

 Zwischen **5 – 7 Flüge** pro Teilnehmer (je nach Teilnehmerzahl)

Catering / Getränke:

Inkl. Getränke (Kaffee, Wasser) / inkl. diverse Sandwiches (Mittag)

Kosten pro Person (CHF)

**8 Stunden / ab CHF 950.00 inkl. MWST (Gerne erstellen wir Ihnen eine individuelle Offerte)**



Seminar	Stunden	TN	Anz. Flugeinheiten	Anz. Flüge pro FE	Anz Flüge Total
---------	---------	----	--------------------	-------------------	-----------------

**ABC - "ALPHA" - Teambildung - Basic (Halbtag)**

ABC - "ALPHA" - Teambildung - Basic (Halbtag)	4	6	3	3	9
ABC - "ALPHA" - Teambildung - Basic (Halbtag)	4	7	3	4	12
ABC - "ALPHA" - Teambildung - Basic (Halbtag)	4	8	3	4	12
ABC - "ALPHA" - Teambildung - Basic (Halbtag)	4	9	3	5	15
ABC - "ALPHA" - Teambildung - Basic (Halbtag)	4	10	3	5	15
ABC - "ALPHA" - Teambildung - Basic (Halbtag)	4	11	3	6	18
ABC - "ALPHA" - Teambildung - Basic (Halbtag)	4	12	3	6	18

**ABC - "BRAVO" - Teambildung - Basic (Ganztag)**

ABC - "BRAVO" - Teambildung - Basic (Ganztag)	8	6	8	3	24
ABC - "BRAVO" - Teambildung - Basic (Ganztag)	8	7	6	4	24
ABC - "BRAVO" - Teambildung - Basic (Ganztag)	8	8	6	4	24
ABC - "BRAVO" - Teambildung - Basic (Ganztag)	8	9	6	5	30
ABC - "BRAVO" - Teambildung - Basic (Ganztag)	8	10	6	5	30
ABC - "BRAVO" - Teambildung - Basic (Ganztag)	8	11	6	6	36
ABC - "BRAVO" - Teambildung - Basic (Ganztag)	8	12	6	6	36

**ABC - "CHARLY" - Kommunikation**

ABC - "CHARLY" - Kommunikation	8	6	7	3	21
ABC - "CHARLY" - Kommunikation	8	7	5	4	20
ABC - "CHARLY" - Kommunikation	8	8	5	4	20
ABC - "CHARLY" - Kommunikation	8	9	5	5	25
ABC - "CHARLY" - Kommunikation	8	10	5	5	25
ABC - "CHARLY" - Kommunikation	8	11	5	6	30
ABC - "CHARLY" - Kommunikation	8	12	5	6	30

**ABC - "CHARLY" - Entscheidungsfindung**

ABC - "CHARLY" - Entscheidungsfindung	8	6	7	3	21
ABC - "CHARLY" - Entscheidungsfindung	8	7	5	4	20
ABC - "CHARLY" - Entscheidungsfindung	8	8	5	4	20
ABC - "CHARLY" - Entscheidungsfindung	8	9	5	5	25
ABC - "CHARLY" - Entscheidungsfindung	8	10	5	5	25
ABC - "CHARLY" - Entscheidungsfindung	8	11	5	6	30
ABC - "CHARLY" - Entscheidungsfindung	8	12	5	6	30

**ABC - "CHARLY" - Fehlerkultur**

ABC - "CHARLY" - Fehlerkultur	8	6	7	3	21
ABC - "CHARLY" - Fehlerkultur	8	7	5	4	20
ABC - "CHARLY" - Fehlerkultur	8	8	5	4	20
ABC - "CHARLY" - Fehlerkultur	8	9	5	5	25
ABC - "CHARLY" - Fehlerkultur	8	10	5	5	25
ABC - "CHARLY" - Fehlerkultur	8	11	5	6	30
ABC - "CHARLY" - Fehlerkultur	8	12	5	6	30

**ABC - "CHARLY" - Workload / StressManagement**

ABC - "CHARLY" - Workload / StressManagement	8	6	7	3	21
ABC - "CHARLY" - Workload / StressManagement	8	7	5	4	20
ABC - "CHARLY" - Workload / StressManagement	8	8	5	4	20
ABC - "CHARLY" - Workload / StressManagement	8	9	5	5	25

ABC - "CHARLY" - Workload / StressManagement	8	10	5	5	25
ABC - "CHARLY" - Workload / StressManagement	8	11	5	6	30
ABC - "CHARLY" - Workload / StressManagement	8	12	5	6	30

**ABC - "CHARLY" - Checklisten**

ABC - "CHARLY" - Checklisten	8	6	7	3	21
ABC - "CHARLY" - Checklisten	8	7	5	4	20
ABC - "CHARLY" - Checklisten	8	8	5	4	20
ABC - "CHARLY" - Checklisten	8	9	5	5	25
ABC - "CHARLY" - Checklisten	8	10	5	5	25
ABC - "CHARLY" - Checklisten	8	11	5	6	30
ABC - "CHARLY" - Checklisten	8	12	5	6	30

**ABC - "CHARLY" - Führung / Leadership**

ABC - "CHARLY" - Führung / Leadership	8	6	7	3	21
ABC - "CHARLY" - Führung / Leadership	8	7	5	4	20
ABC - "CHARLY" - Führung / Leadership	8	8	5	4	20
ABC - "CHARLY" - Führung / Leadership	8	9	5	5	25
ABC - "CHARLY" - Führung / Leadership	8	10	5	5	25
ABC - "CHARLY" - Führung / Leadership	8	11	5	6	30
ABC - "CHARLY" - Führung / Leadership	8	12	5	6	30

**ABC - "CHARLY" - Lesson Learned**

ABC - "CHARLY" - Lesson Learned	8	6	7	3	21
ABC - "CHARLY" - Lesson Learned	8	7	5	4	20
ABC - "CHARLY" - Lesson Learned	8	8	5	4	20
ABC - "CHARLY" - Lesson Learned	8	9	5	5	25
ABC - "CHARLY" - Lesson Learned	8	10	5	5	25
ABC - "CHARLY" - Lesson Learned	8	11	5	6	30
ABC - "CHARLY" - Lesson Learned	8	12	5	6	30



**Fachkompetenz mit mehr als 30 Jahre theoretischem und praktischem Wissen. Vom Cockpit ins Business ... successful in cockpit ... successful in business.**

Aviatic / Piloten	Feuerwehr / Blaulicht	Medizin / Arzt / Notfall
Krisenintervention	Ingenieurwesen	Projektmanagement / -leitung
Prozessmanagement	Riskmanagement	Finanzmanagement
Unternehmensberatung	Informatik / System Engineering	Unternehmertum
Unternehmensführung	Abteilungsführung / -leitung	Leadership
Pharma	Versicherungen / Banken	Transport / Logistik

Alle aufgeführten Kompetenzen unserer InstruktorInnen / DozentInnen fließen vollumfänglich in unsere Teambildung / Leadership Seminare ein, ganz nach dem Motto:

**Wir wissen wovon wir reden!**



**ABC - "Alpha" - Teambildung - Basic (Halbtag)**

ABC - "Charly" - Kommunikation

ABC - "Charly" - Fehlerkultur

ABC - "Charly" - Checklisten

ABC - "Charly" - Lessons Learned

**ABC - "Bravo" - Teambildung - Basic (Ganztag)**

ABC - "Charly" - Entscheidungsfindung

ABC - "Charly" - Workload / Stress / Multitask

ABC - "Charly" - Führung / Leadership



**35'000**

Mehr als 35'000 Destinationen in  
unseren Flug-Simulatoren





## Wissenswertes rund um die ABC-Seminare

<b>Min. Teilnehmerzahl</b>	6 Personen
<b>Max. Teilnehmer</b>	12 Personen (bei mehr Personen: Aufteilung in mehrere Gruppen)
<b>Anzahl Simulatoren</b>	Bei allen Seminaren kommen 3 voll-bewegliche 2-Platz-Flugsimulatoren zum Einsatz
<b>Anfrage / Offerte</b>	<a href="http://www.flyfsx.ch/abc">www.flyfsx.ch/abc</a>
<b>Weitere Fragen</b>	<a href="mailto:info@flyfsx.ch">info@flyfsx.ch</a>
<b>Rabatt</b>	Ab 5 zusammenhängenden Seminaren: auf Anfrage
<b>Schulungskonzept</b>	Gerne kann ein kundenspezifisches Schulungskonzept für die Durchführung von mehreren Seminaren erstellt werden.
<b>CRM - Informationen</b>	<a href="http://www.flyfsx.ch/crm">www.flyfsx.ch/crm</a>



Ready for departure?





# FLYFSX.CH

## Approach Business Center (ABC)

FLYFSX.CH  
Rüchligweg 55  
CH-4125 Riehen  
T: + 41 61 601 18 94  
E: [info@flyfsx.ch](mailto:info@flyfsx.ch)  
W: [www.flyfsx.ch](http://www.flyfsx.ch)

